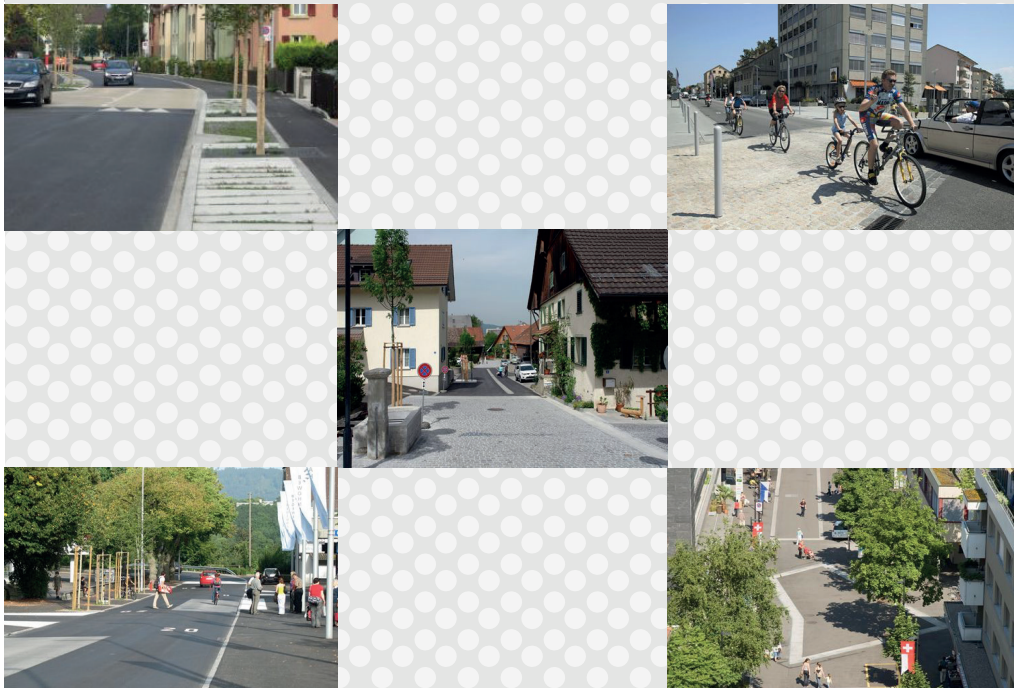


ARBEITSHILFE GESTALTETE STRASSENÄUßEREN – EINE BEISPIELSAMMLUNG

November 2016



Bearbeitung: sapartners
Dufourstrasse 95
8008 Zürich
Tel.: 044 515 25 20
Mail: info@sapartners.ch

sapartners

1. Ausgangslage und Aufgabenstellung

Richtplan Kanton Aargau	<p>Gemäss Richtplankapitel S 1.1 Siedlungsqualität und innere Siedlungsentwicklung ist der Strassenraum neben seiner Funktion als Verkehrsträger auch als Teil des Siedlungsraums zu betrachten. Dessen Gestaltung ist mit der Baustruktur und den angrenzenden Nutzungen abzustimmen. Gleichzeitig ist bei der Siedlungsentwicklung entlang von Verkehrsachsen die Abstimmung von Baustandards und Nutzungsstrukturen auf die Funktion des Verkehrsträgers zu beachten. Laut Planungsanweisung 1.3 empfiehlt der Kanton die Verankerung von Aufwertungsmassnahmen entlang von Strassen mit Wohnanteilen und einem durchschnittlichen täglichen Verkehr (DTV) von mehr als 8'000 Fahrzeugen/Tag in die kommunalen Planungen. Bei Strassenabschnitten, die in Zonen mit Wohnanteilen liegen und einen DTV 15'000 Fahrzeuge/Tag überschreiten, sind die Gemeinden gemäss Planungsanweisung 1.4 dazu verpflichtet, das an die belastete Verkehrsachse angrenzende Siedlungsgebiet durch planerische und bauliche Massnahmen aufzuwerten. Der kantonale Richtplan enthält hierfür eine Übersicht mit der prognostizierten Entwicklung der Belastungen von kantonalen Verkehrsachsen im Siedlungsgebiet bis 2025.</p>
Vision Zurzibiet	<p>Primäres Ziel des Gemeindeverbandes ZurzibietRegio ist es, die notwendigen Rahmenbedingungen für eine verstärkte und qualitativ hochwertigere Einwohner- und Arbeitsplatzentwicklung im Sinne der Vision Zurzibiet sicherzustellen. Neben der Erreichbarkeit mit dem ÖV und MIV und der gezielten Inwertsetzung der Landschaft als Standortfaktor für Wohnen, Wirtschaft und Tourismus soll der Fokus von ZurzibietRegio in den kommenden Jahren insbesondere auch auf einer aktiven und auf Qualität ausgerichteten Entwicklungsplanung zur Stärkung des Wohn- und Wirtschaftsstandortes Zurzibiet liegen. Deshalb hat ZurzibietRegio im Jahr 2015 das langfristige Projekt „Aktive Entwicklungsplanung“ gestartet.</p>
Aktive Entwicklungsplanung	<p>Als erstes Projekt der aktiven Entwicklungsplanung hat ZurzibietRegio die „Potenzialkarte ZurzibietRegio“ in Zusammenarbeit mit dem Kanton Aargau sowie den Gemeinden erstellt. Ziel dieses Projektes ist es, konkrete Entwicklungsareale zu ermitteln und den Gemeinden eine wichtige Grundlage für die Initiierung von Planungen in den Gemeinden im Sinne einer gezielten und qualitativ hochwertigen Entwicklung zu bieten.</p> <p>Im Zentrum der Potenzialkarte ZurzibietRegio steht nicht zuletzt die Schaffung von attraktiven Ortszentren durch Aufwertung, Innenentwicklung und Verdichtung.</p>
Ziel und Zweck	<p>Mit der Aufwertung von Zentren geht insbesondere auch die Gestaltung der öffentlichen Räume und Strassenräume einher. Welche Anforderungen sind bei der Planung zu beachten? Welche Themen sind im Zusammenhang mit der Gestaltung der Strassenräume resp. öffentliche Räume zu berücksichtigen? Welche Massnahmen und Vorgehen sind hierfür besonders geeignet?</p> <p>ZurzibietRegio hat hierfür eine Sammlung von nützlichen Leitfäden und Dokumenten zusammengestellt. Diese sollen den Gemeinden Unterstützung bieten bei der Planung, der Aufwertung und Gestaltung der Ortszentren, öffentlicher Räume sowie Strassenräume.</p>

2. Übersicht Dokumentation

Strassenraumgestaltung und Städtebau

Titel	Autor/Hrsg.	Jahr	Bemerkungen	Bezugsquelle
Von der Durchfahrtsstrasse zum gestalteten Strassenraum	Kanton Zürich, Amt für Raumordnung und Vermessung	2001	Beispielsammlung nach Raumtypen und Empfehlungen für Vorgehen, Finanzierung, Massnahmen etc.	www.tba.zh.ch
Ortsdurchfahrten – Anleitung zu attraktiven Kantonsstrassen im Siedlungsgebiet	Kanton Aargau, Departement Bau, Verkehr und Umwelt	2009	Beispielhafte Vorgehen und Prozesse; Grundsätze, Entwurfs-elemente und Praxisbeispiele; Finanzierung etc.	www.ag.ch/verkehr
Strassenraumgestaltung	bfu-Beratungsstelle für Unfallverhütung	2013	Strassenraumgestaltung: Elemente und Massnahmen	www.bfu.ch

Verkehrsberuhigung

Titel	Autor/Hrsg.	Jahr	Bemerkungen	Bezugsquelle
Wie Strassenraumbilder den Verkehr beeinflussen	Schweizerische Vereinigung der Verkehrsingenieure und Verkehrsexperten SVI	2011	Auflistung von Indikatoren und ihr Einfluss auf die Strassenraumwahrnehmung (Durchgangswiderstand)	www.svi.ch
innerorts Verkehrsberuhigung	Bundesamt für Strassen, ASTRA	2006	Verkehrsberuhigende Massnahmen mit und ohne Temporeduzierung	www.astra.admin.ch
Fachbroschüre Tempo-30-Zonen	bfu-Beratungsstelle für Unfallverhütung	2011	Modell Tempo 30/50; Vorgehen für Umsetzung und Planung Modell Tempo 30/50	www.bfu.ch

Prozesse und Vorgehen

Titel	Autor/Hrsg.	Jahr	Bemerkungen	Bezugsquelle
Die Strasse im Dienste des Zentrums	Tiefbaumt, Kanton Bern	2014	Dokumentation von Prozess und Verfahren, sowie Gestaltung der Schwarzenburgerstrasse in Köniz	www.bve.be.ch