

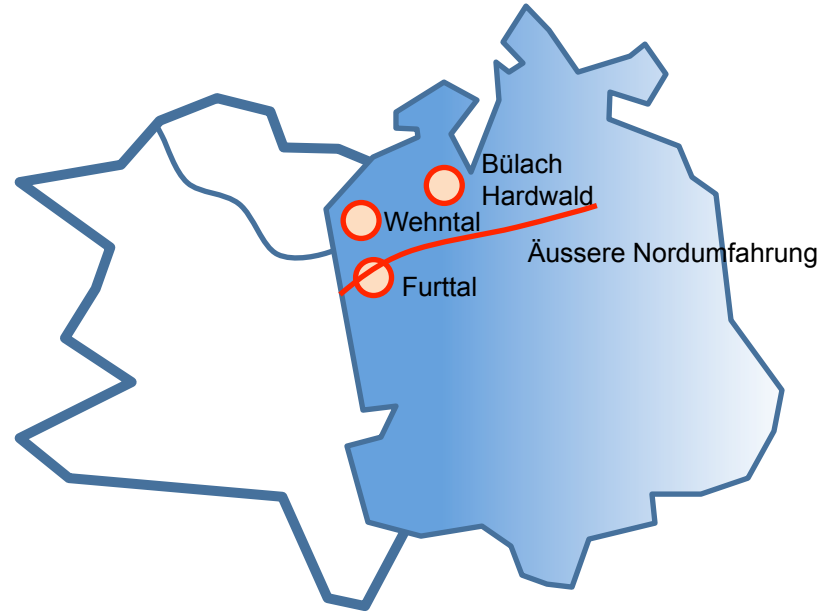


**Kanton Zürich
Volkswirtschaftsdirektion
Amt für Verkehr**

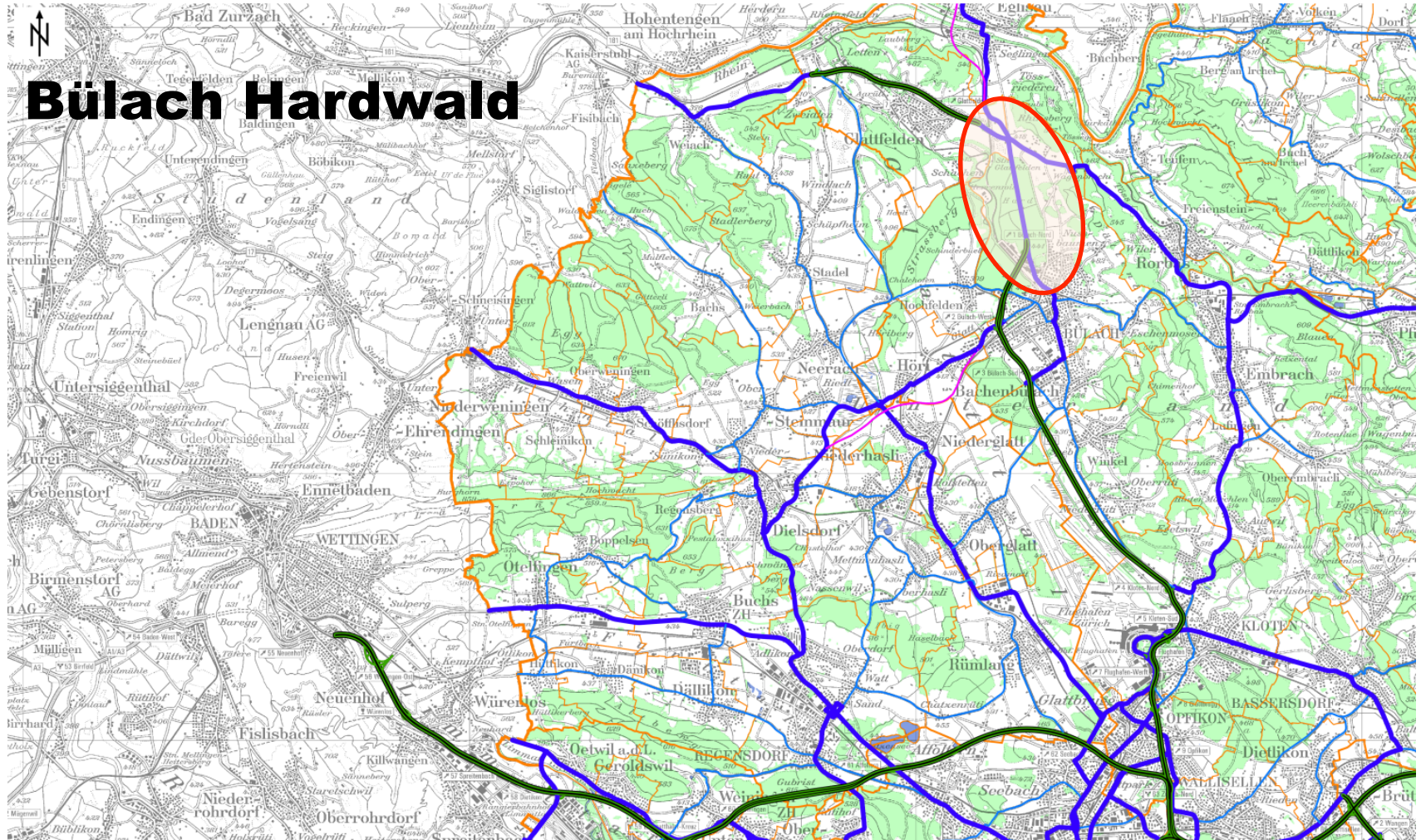
Projekte im Zürcher Unterland

Pascal Kern, Abteilungsleiter Infrastrukturplanung

Inhalt

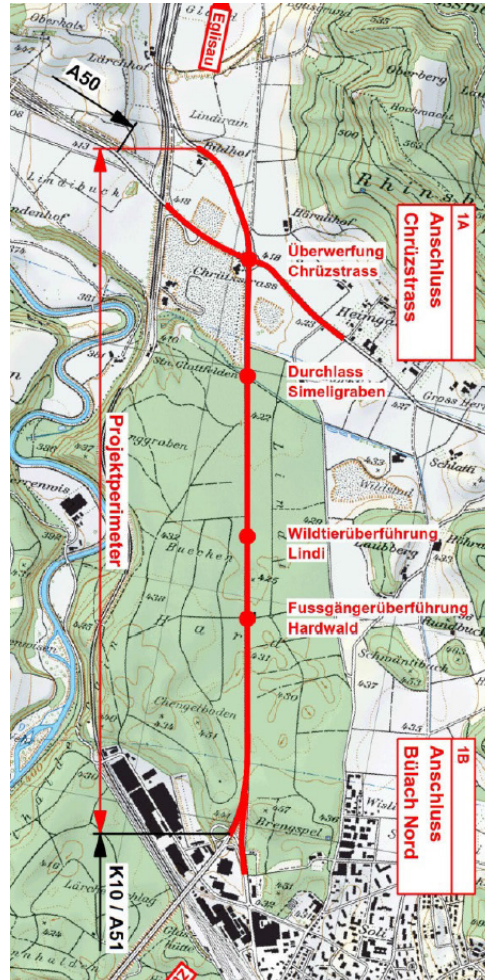


Bülach Hardwald



Bülach Hardwald

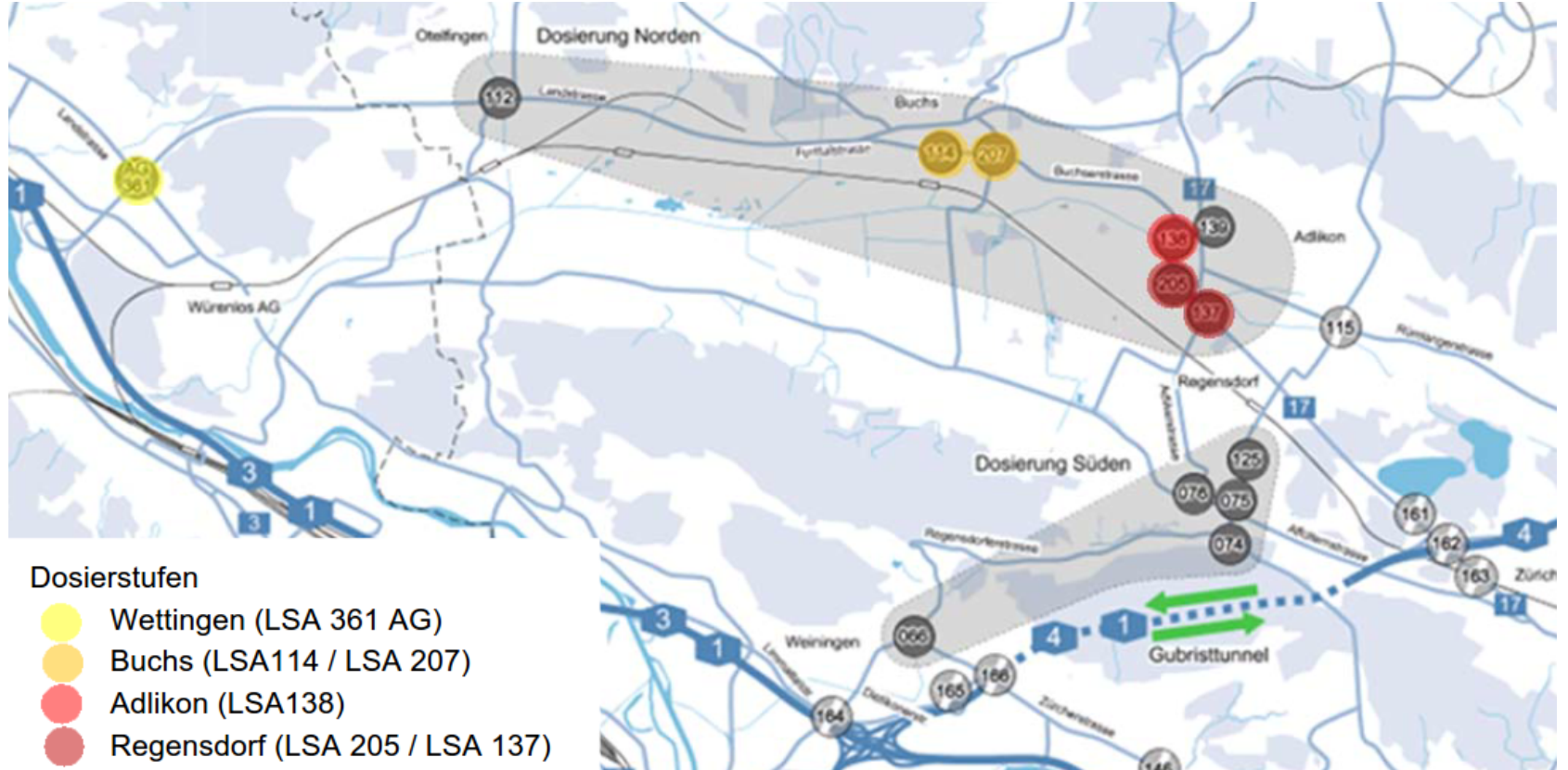
- Ausbau Kreisel Chrüzstrasse
- Ausbau Hardwald auf 4 Fahrstreifen



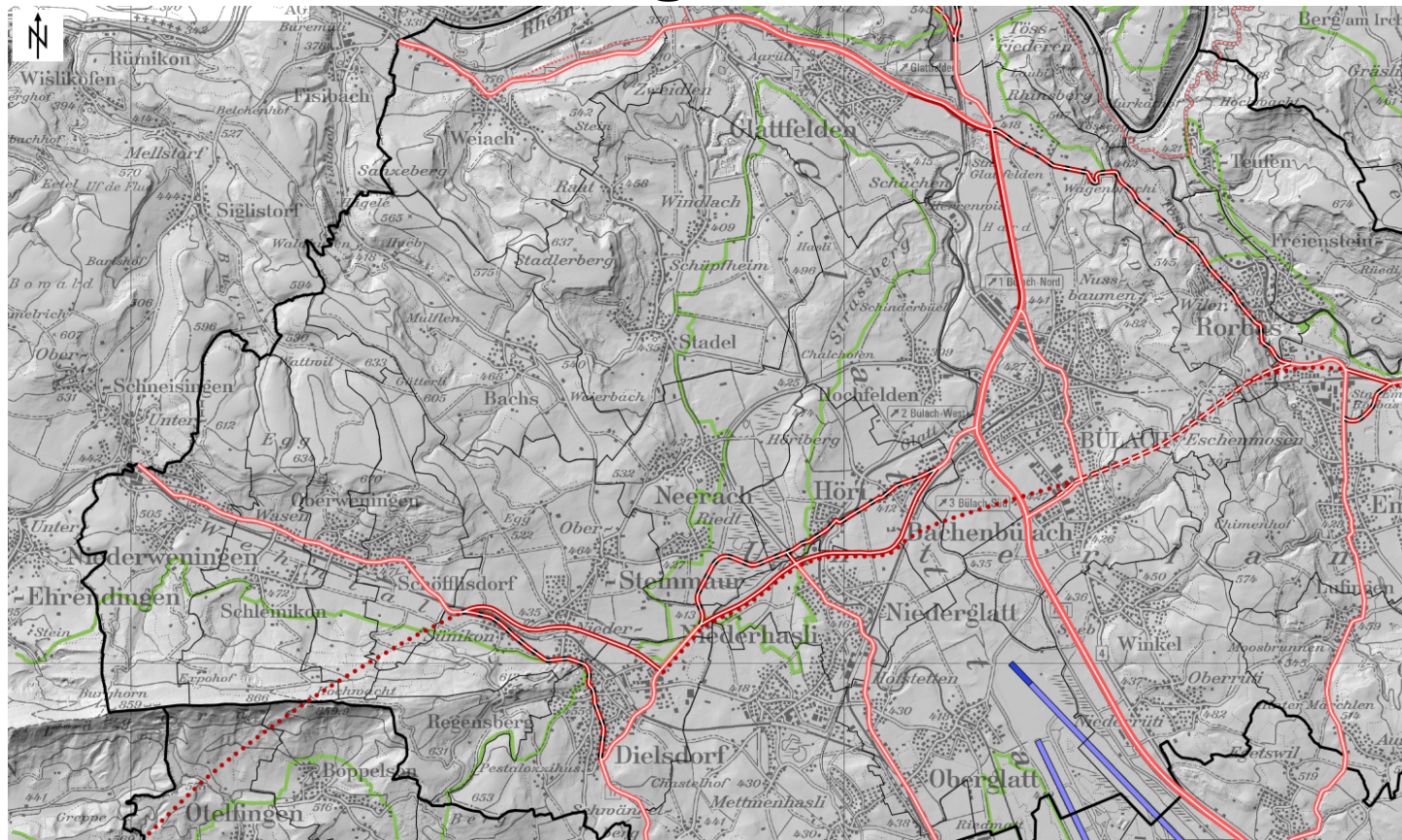
Stand:

- Auswertung Begehrensäusserung Vorprojekt
- 2017 - 2019: Behandlung Motion und evtl. Referendum
- 2020: Baubeginn ohne Gerichtsverfahren
- 2023: Inbetriebnahme

Furttal: Betriebskonzept

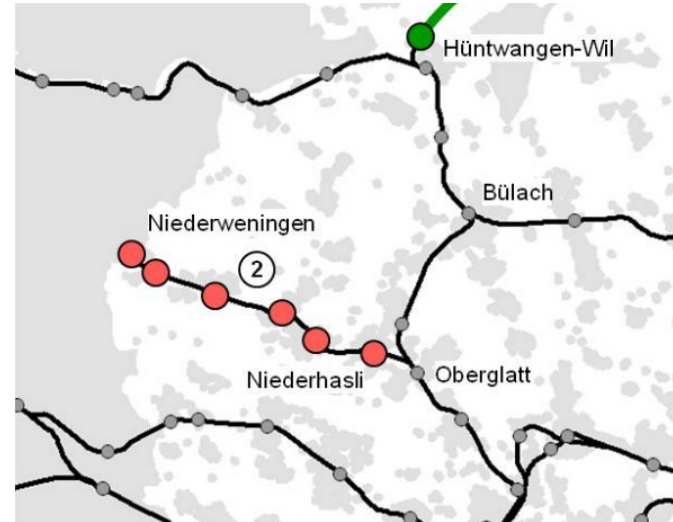


Äussere Nordumfahrung und einzelne Umfahrungen davon



Bahngesbot Unterland

- zum Fahrplanwechsel Ende 2015 wurde die S15 (Niederweningen-Zürich-Rapperswil) mit Halbstundentakt eingeführt
- zuvor gab es Perronausbauten an den Stationen im Wehntal (Niederhasli-Niederweningen)
- keine Taktverdichtung der S41 (Winterthur-Bülach-Waldshut) vorgesehen, derzeit Halbstundentakt





Kanton Zürich
Volkswirtschaftsdirektion
Amt für Verkehr

